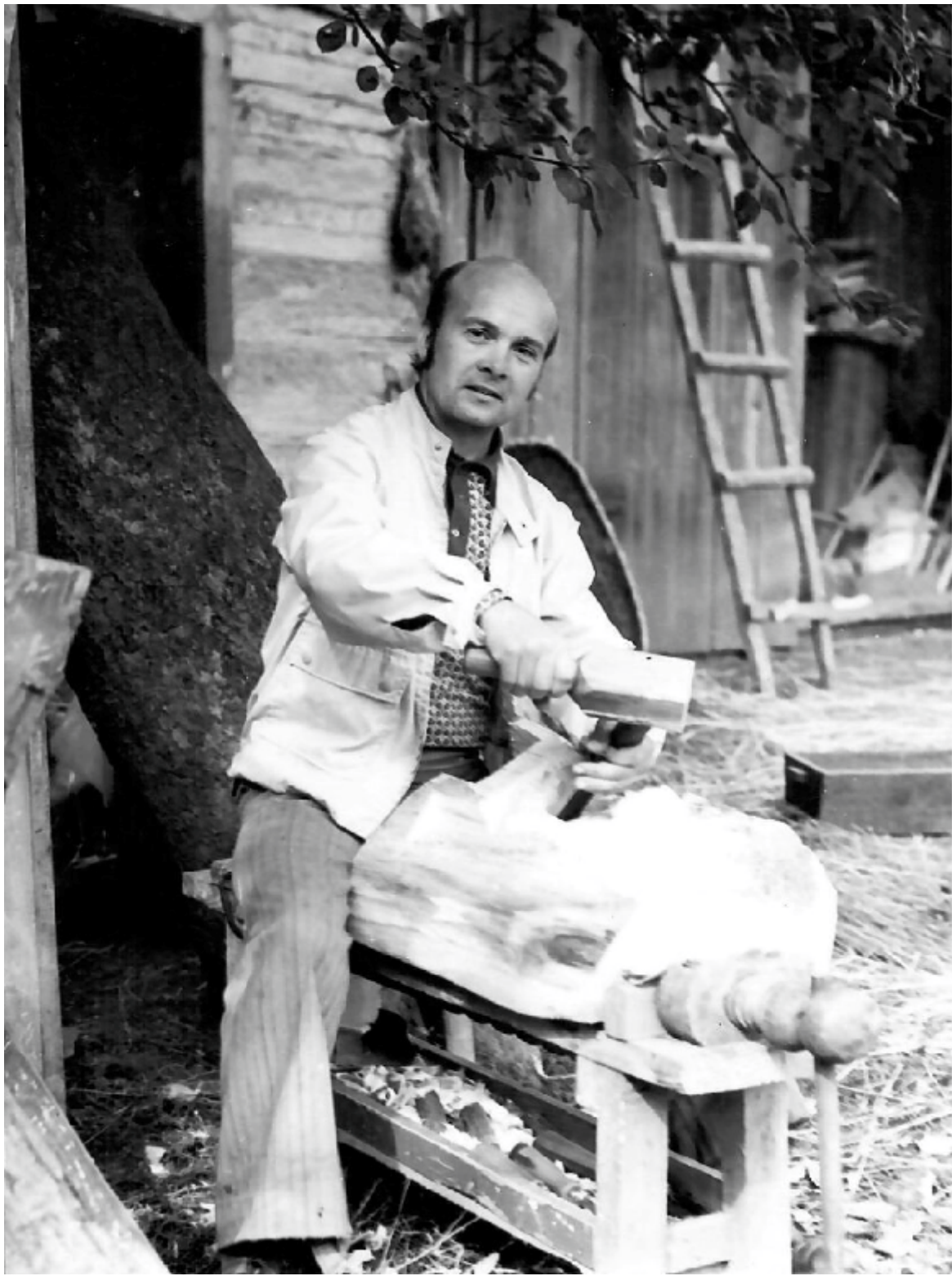
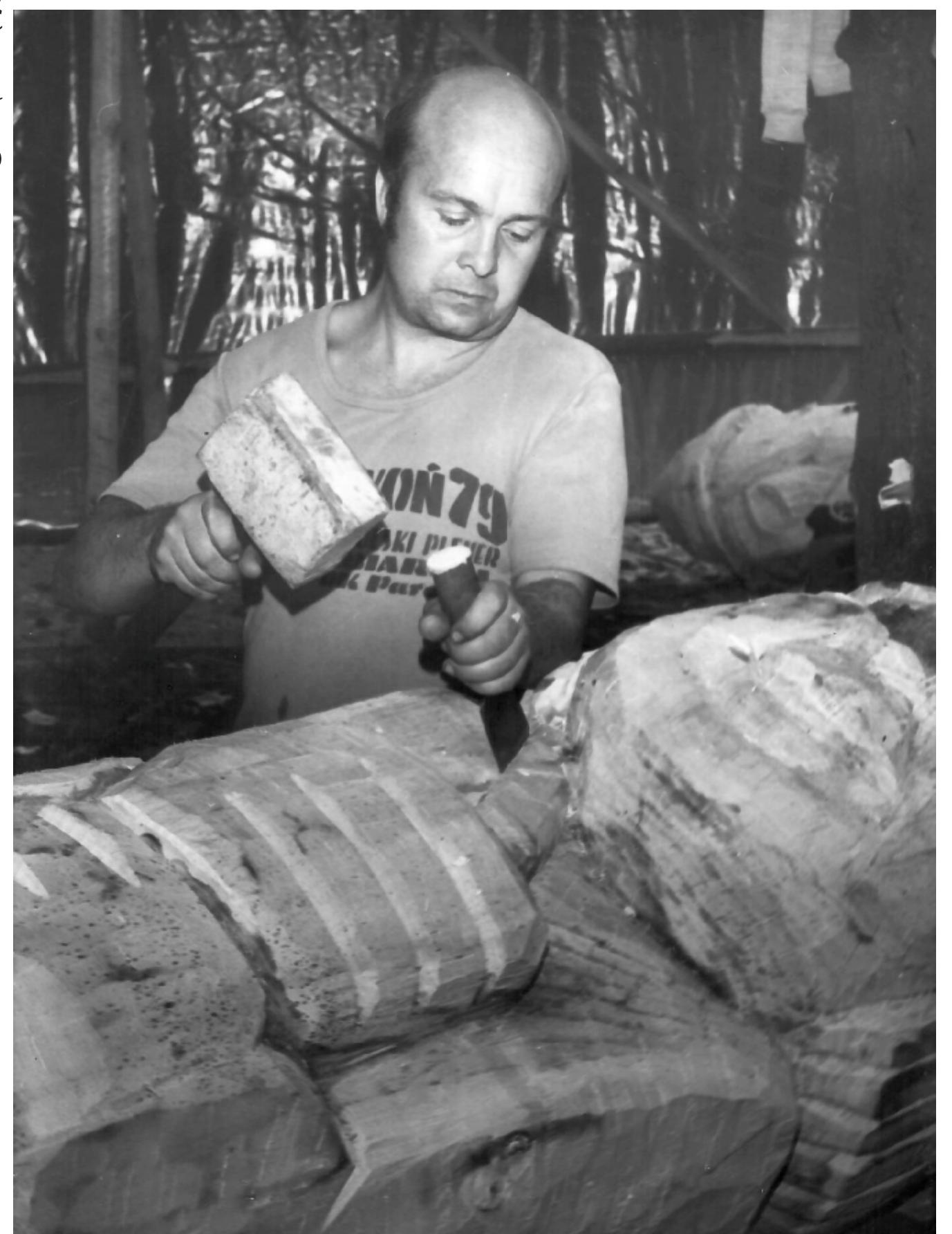


# NIEZWYKŁA TWÓRCZOŚĆ ANTONIEGO BOLKA z ZAŁĘŻA



Antoni Bolek przyszedł na świat 06.06.1946 roku w rodzinnym domu w Załężu, w którego sąsiedztwie obecnie mieszka i tworzy. Początki jego pasji związanej z rzeźbą sięgają lat 60. Od tego czasu stał się najbardziej rozpoznawalnym rzeźbiarzem regionu jasielskiego za sprawą uczestnictwa w plenerach i konkursach sztuki ludowej. Zebrał ponad 100 nagród i wyróżnień. Co istotne, jest także twórcą rzeźb sakralnych zdobiących ponad 50 kościołów i cerkwi Podkarpacia oraz Małopolski. Nierzadko jest autorem pełnego wystroju świątyń w kraju i za granicą. Więcej informacji o życiu i twórczości tego niezwykłego człowieka można uzyskać z dedykowanego mu folderu: *Niezwykła twórczość Antoniego Bolka z Załęża*. Publikacja dostępna w Muzeum Regionalnym im. dr. S. Kadyiego w Jasle oraz na stronie internetowej: <https://muzeumjaslo.pl/>



**MUZEUM  
REGIONALNE  
w JASLE** ul. Kadyiego 11  
38-200 Jasło  
tel. / 13 / 4462359  
[www.muzeumjaslo.pl](http://www.muzeumjaslo.pl)



Ministerstwo Kultury  
i Dziedzictwa Narodowego



# NIEZWYKŁA TWÓRCZOŚĆ ANTONIEGO BOLKA

Z ZAŁĘŻA



Artysta był głównym asystentem konserwatora przy renowacji i odtwarzaniu polichromii w kościele pw. *św. Jana Chrzciciela* w Załężu w 1974 r. To on jest wykonawcą wszystkich odtworzonych elementów snycerskich w tym obiekcie.



ul. Kadyiego 11  
38-200 Jasło  
tel. / 13 / 4462359  
[www.muzeumjaslo.pl](http://www.muzeumjaslo.pl)



Ministerstwo Kultury  
i Dziedzictwa Narodowego



# NIEZWYKŁA TWÓRCZOŚĆ ANTONIEGO BOLKA

Z ZAŁĘŻA



Prace twórcy zdobią nowy kościół p.w. *Narodzenia Najświętszej Marii Panny* w Załężu. Autorstwa Antoniego Bolka są rzeźby stanowiące wystrój ołtarza, droga krzyżowa, kościelne feretrony, krzyże procesyjne oraz portret *Jana Pawła II*.





# NIEZWYKŁA TWÓRCZOŚĆ ANTONIEGO BOLKA

Z ZAŁĘŻA



Dumą rzeźbiarza jest kultowy już feretron, kopia cudownej figury *Matki Bożej z La Salette* z dębowieckiego sanktuarium. Antoni Bolek jest także twórcą tamtejszych przedstawień:

*Jezusa i Płaczącej Marii Magdaleny.*

Sanktuarium Matki Bożej Saletyńskiej w Dębowcu jest obecnie jednym z najpopularniejszych miejsc pielgrzymkowych w Polsce.



# NIEZWYKŁA TWÓRCZOŚĆ ANTONIEGO BOLKA

Z ZAŁĘŻA



Anioły i droga krzyżowa spod dłuta Antoniego Bolka  
w cerkwi pw. *Opieki Najświętszej Maryi Panny* w Bednarce.



ul. Kadyiego 11  
38-200 Jasło  
tel. / 13 / 4462359  
[www.muzeumjaslo.pl](http://www.muzeumjaslo.pl)

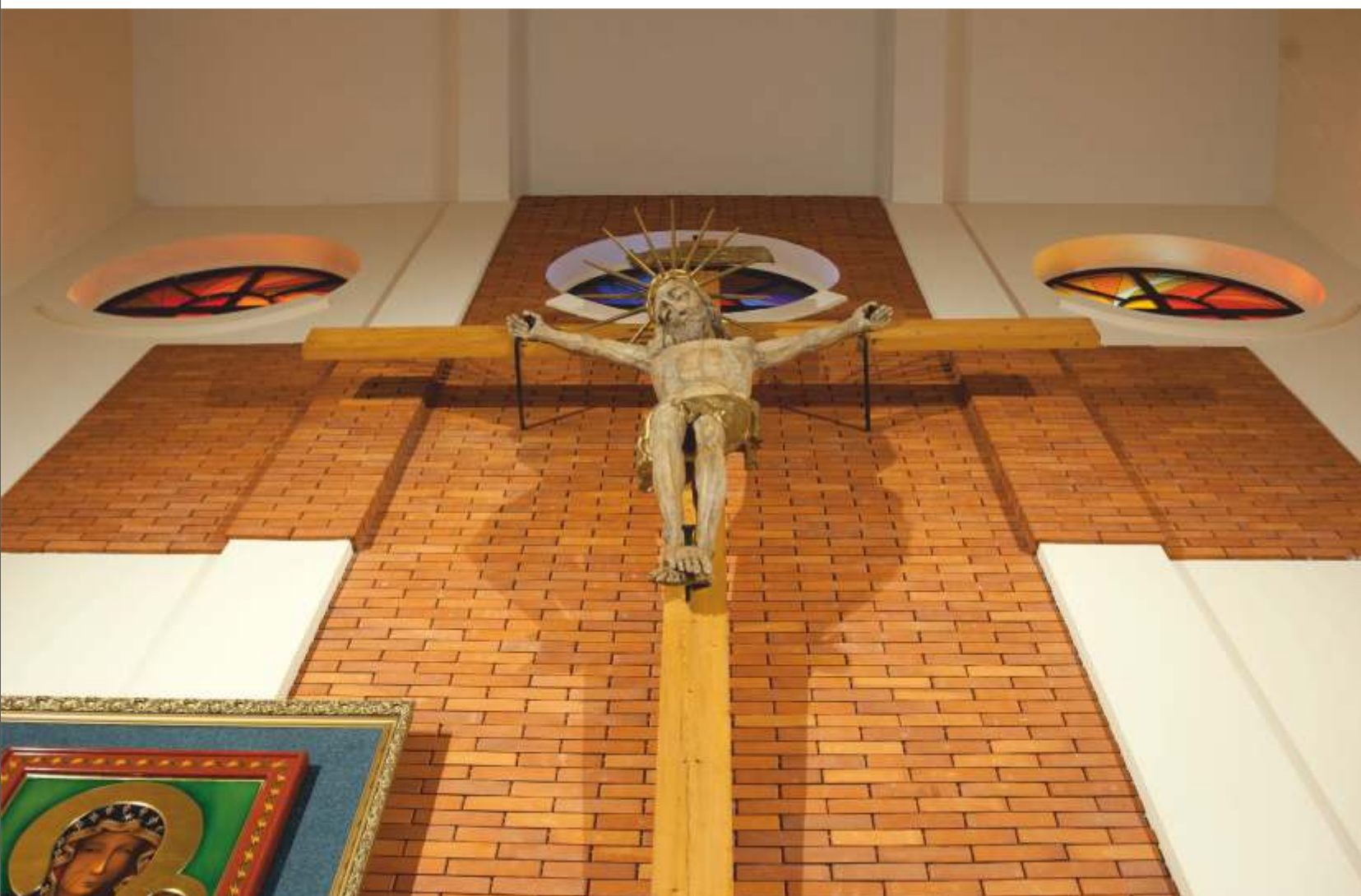


Ministerstwo Kultury  
i Dziedzictwa Narodowego



# NIEZWYKŁA TWÓRCZOŚĆ ANTONIEGO BOLKA

Z ZAŁĘŻA



Na fotografiach widoczny jest centralny motyw ołtarza w kościele pw. *Matki Bożej Częstochowskiej* w Lublicy, rzeźba *Jezus ukrzyżowany* /ok. 3 m/ autorstwa Antoniego Bolka.

Podobnie jest w kościele pw. *św. Stanisława Biskupa Męczennika* w Sieklówce, gdzie jego rzeźba *Jezus na krzyżu* /ok. 3 m/ jest głównym elementem ołtarza.



**MUZEUM  
REGIONALNE  
w JASŁE**  
ul. Kadyiego 11  
38-200 Jasło  
tel. / 13 / 4462359  
[www.muzeumjaslo.pl](http://www.muzeumjaslo.pl)



Ministerstwo Kultury  
i Dziedzictwa Narodowego



# NIEZWYKŁA TWÓRCZOŚĆ ANTONIEGO BOLKA

Z ZAŁĘŻA



Antoni Bolek jest twórcą rzeźb stanowiących ołtarz w kościele pw. *Matki Bożej Częstochowskiej* w Jasle oraz tamtejszej drogi krzyżowej.



**MUZEUM  
REGIONALNE  
w JASLE**  
ul. Kadyiego 11  
38-200 Jasło  
tel. / 13 / 4462359  
[www.muzeumjaslo.pl](http://www.muzeumjaslo.pl)



Ministerstwo Kultury  
i Dziedzictwa Narodowego



# NIEZWYKŁA TWÓRCZOŚĆ ANTONIEGO BOLKA

Z ZAŁĘŻA



Rzeźby autorstwa Antoniego Bolka w kapliczkach przy kościele  
pw. *św. Stanisława Biskupa Męczennika i Jadwigi Śląskiej* w Osobnicy.



**MUZEUM  
REGIONALNE  
w JASŁE**  
ul. Kadyiego 11  
38-200 Jasło  
tel. / 13 / 4462359  
[www.muzeumjaslo.pl](http://www.muzeumjaslo.pl)



Ministerstwo Kultury  
i Dziedzictwa Narodowego



# NIEZWYKŁA TWÓRCZOŚĆ ANTONIEGO BOLKA

Z ZAŁĘŻA



Figury autorstwa Antoniego Bolka zdobią mury kościoła pw. *Świętych Apostołów Piotra i Pawła* w Nowym Żmigrodzie.



**MUZEUM  
REGIONALNE  
w JASLE**  
ul. Kadyiego 11  
38-200 Jasło  
tel. / 13 / 4462359  
[www.muzeumjaslo.pl](http://www.muzeumjaslo.pl)



Ministerstwo Kultury  
i Dziedzictwa Narodowego



# NIEZWYKŁA TWÓRCZOŚĆ ANTONIEGO BOLKA

Z ZAŁĘŻA



Na fotografiach widnieje rzeźba autorstwa Antoniego Bolka - kultowy feretron - *Madonna z Dzieciątkiem*, znajdująca się w Sanktuarium Matki Bożej Zawierzenia w Tarnowcu. W kościele pw. *Narodzenia Najświętszej Marii Panny* zobaczyć można również popiersia *Matki Bożej* i *Jezusa* spod dłuta mistrza.

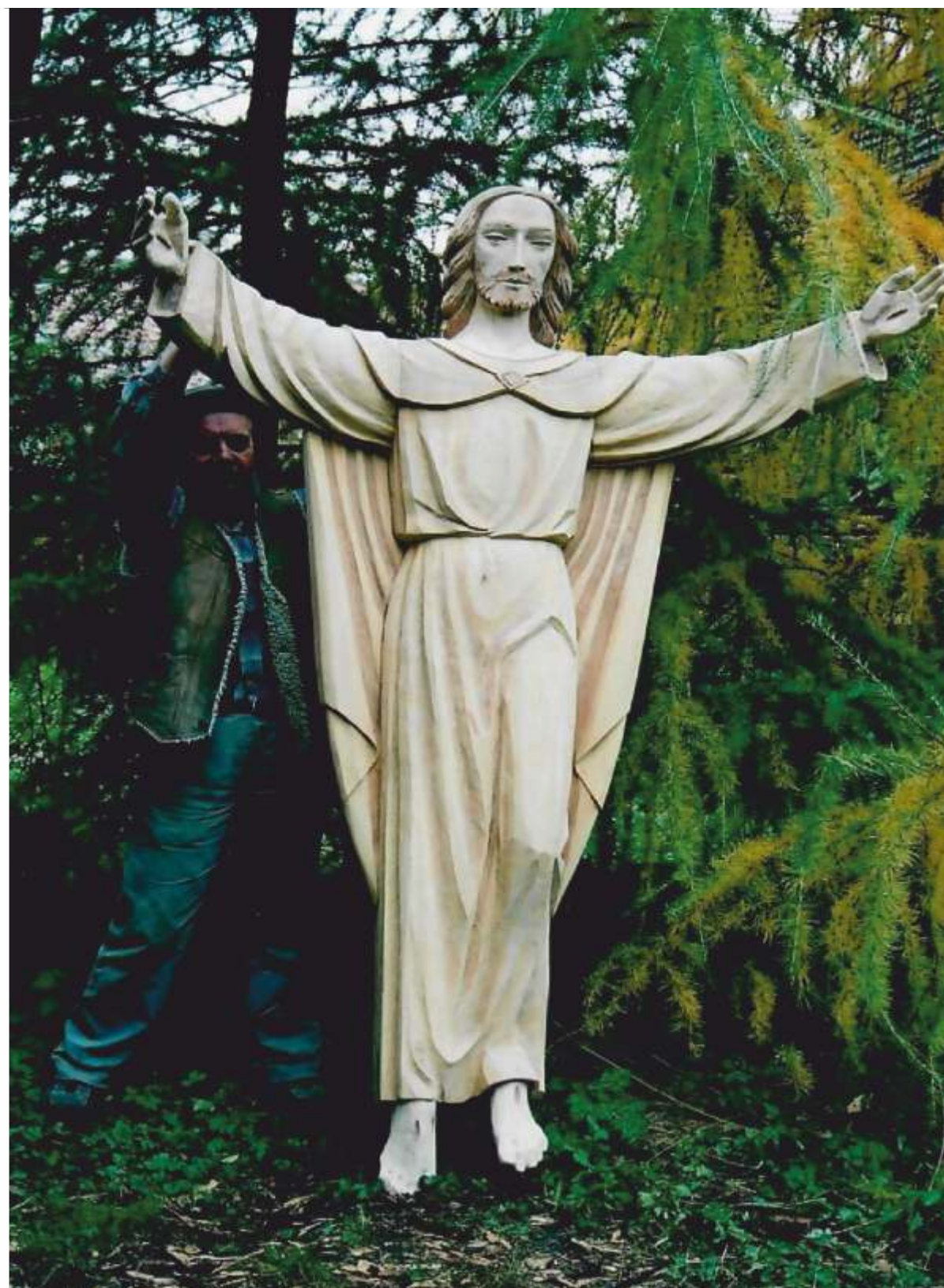


# NIEZWYKŁA TWÓRCZOŚĆ ANTONIEGO BOLKA

Z ZAŁĘŻA



Prace Antoniego Bolka stanowią centralny motyw ołtarza w kościele pw. *Trójcy Świętej* w Woli Dębowieckiej. Świątynie zdobią także: figura *Matki Bożej z La Salette*, piękna chrzcielnica oraz droga krzyżowa autorstwa twórcy.



ul. Kadyiego 11  
38-200 Jasło  
tel. / 13 / 4462359  
[www.muzeumjaslo.pl](http://www.muzeumjaslo.pl)



Ministerstwo Kultury  
i Dziedzictwa Narodowego

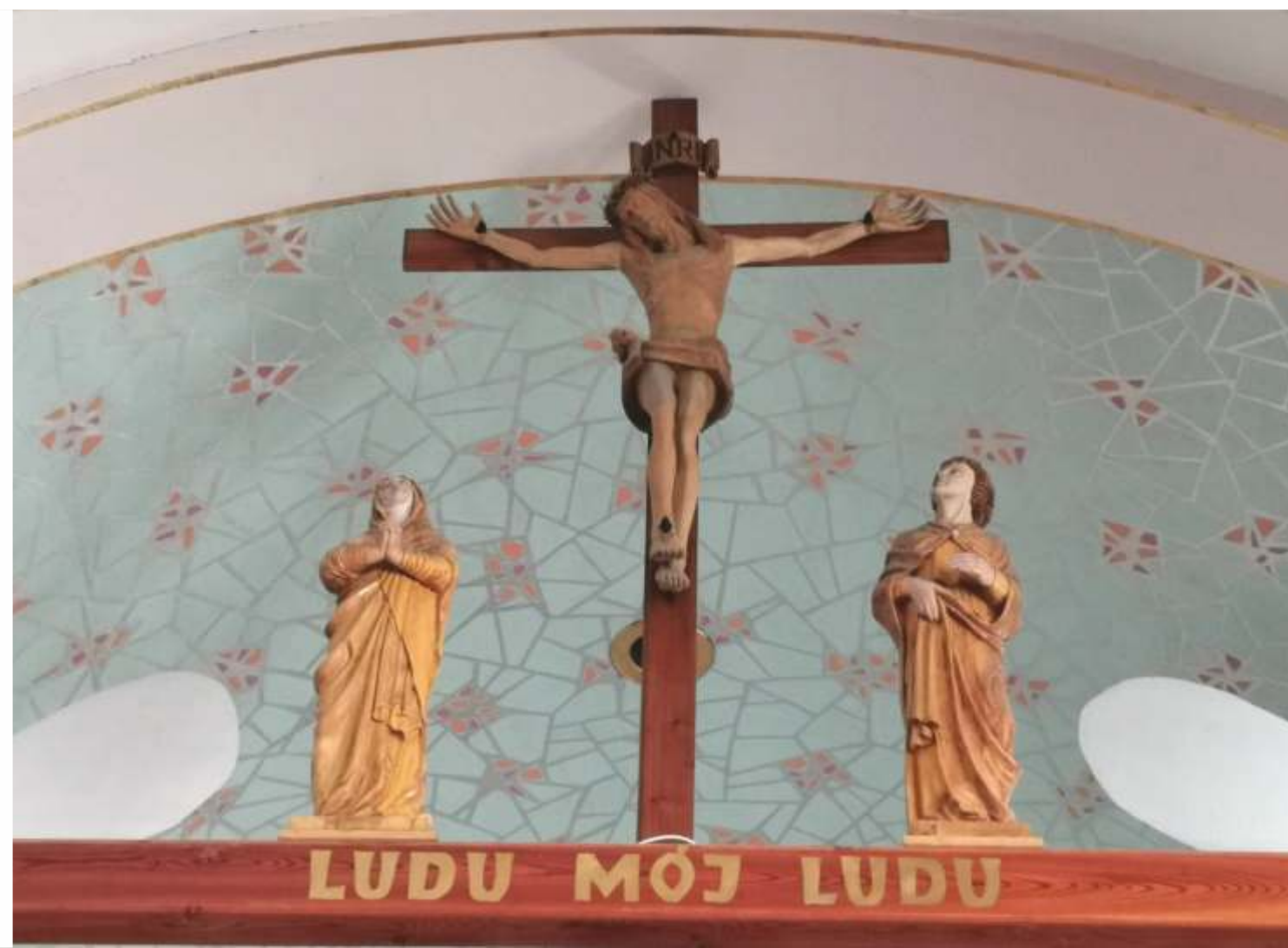


# NIEZWYKŁA TWÓRCZOŚĆ ANTONIEGO BOLKA

Z ZAŁĘŻA



Rzeźby autorstwa Antoniego Bolka zdobią wnętrze kościoła  
w parafii p.w. *Matki Bożej Królowej Polski* w Strażowie.  
Jego autorstwa są figury świętych, anioły i wykończenia snycerskie ołtarzy.



ul. Kadyciego 11  
38-200 Jasło  
tel. / 13 / 4462359  
[www.muzeumjaslo.pl](http://www.muzeumjaslo.pl)



Ministerstwo Kultury  
i Dziedzictwa Narodowego



# NIEZWYKŁA TWÓRCZOŚĆ ANTONIEGO BOLKA

Z ZAŁĘŻA



Ołtarz i droga krzyżowa autorstwa Antoniego Bolka  
w kościele pw. *Podwyższenia Krzyża Świętego* w Dobryni.



ul. Kadyiego 11  
38-200 Jasło  
tel. / 13 / 4462359  
[www.muzeumjaslo.pl](http://www.muzeumjaslo.pl)



Ministerstwo Kultury  
i Dziedzictwa Narodowego

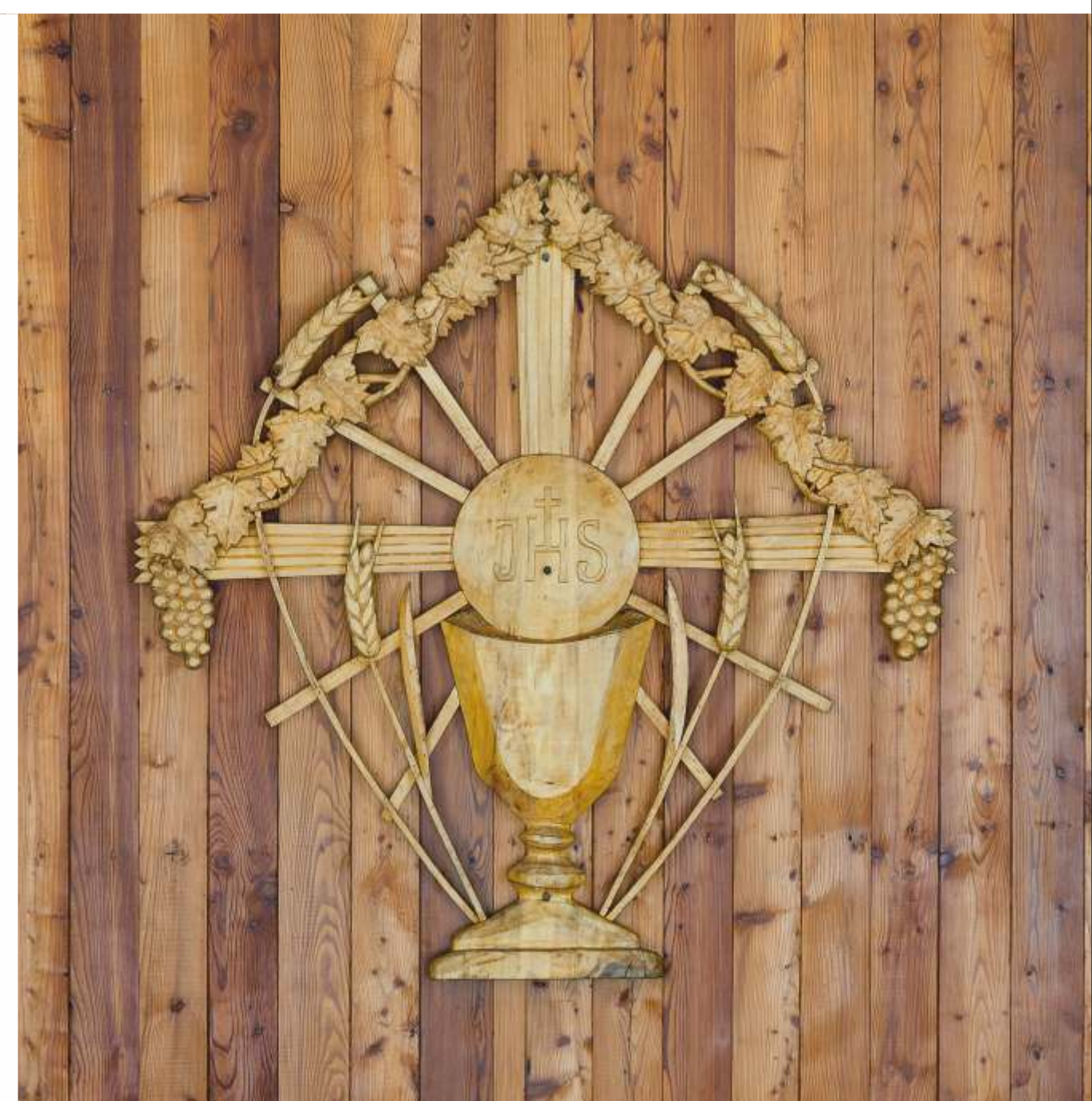


# NIEZWYKŁA TWÓRCZOŚĆ ANTONIEGO BOLKA

Z ZAŁĘŻA



Na fotografiach rzeźby autorstwa Antoniego Bolka w kościele  
p.w. *Najświętszego Serca Pana Jezusa* w Foluszu.



Prace twórcy w kościele p.w. *Matki Bożej Królowej Polski* w Kątach.



# NIEZWYKŁA TWÓRCZOŚĆ ANTONIEGO BOLKA

Z ZAŁĘŻA



Na podstawie fotografii Antoni Bolek  
wykonał kopię XVI w. figury *Madonny*,  
skradzionej z kapliczki  
w Świerchowej.  
Autorstwa twórcy jest także  
*Jezus Frasobliwy*  
zdobiący górną część obiektu.



ul. Kadyiego 11  
38-200 Jasło  
tel. / 13 / 4462359  
[www.muzeumjaslo.pl](http://www.muzeumjaslo.pl)



Ministerstwo Kultury  
i Dziedzictwa Narodowego



# NIEZWYKŁA TWÓRCZOŚĆ ANTONIEGO BOLKA

Z ZAŁĘŻA



*Św. Nepomucen, kapliczka,  
Załęże*



*Jezus z odsłoniętym sercem,  
kościół pw. Miłosierdzia Bożego,  
Jasło*



*Najnowsza rzeźba Antoniego Bolka,  
Jezus Frasobliwy,  
kamień, przykościelna kapliczka  
w Librantowej.*



*Adam Mickiewicz, popiersie,  
Dębowec*



*Mikołaj Kopernik, popiersie,  
Nowy Żmigród*

Formy do odlewów popiersi wykonano na podstawie rzeźb Antoniego Bolka.